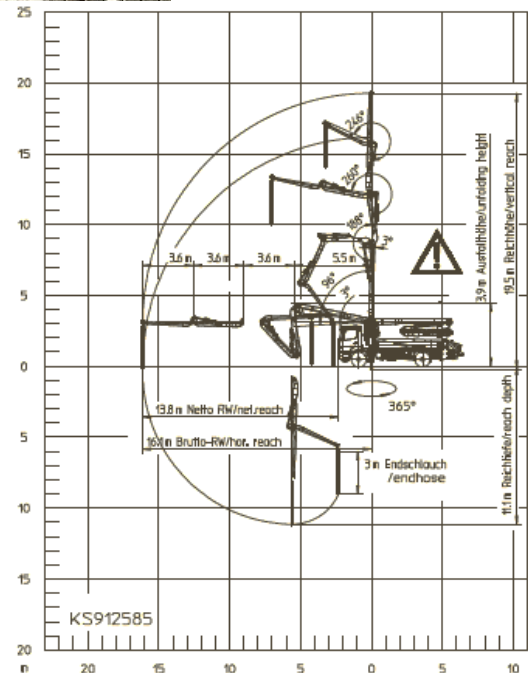




**PRO
BETON**

POMPE FLECHE 20 ML → 18 000 kg



- 4-bras pliage enroulé en Z
- Portée verticale 19,5 ml
- Portée horizontale 16,1 ml
- Portée profondeur 11,1 ml
- Hauteur de dépliage 3,9 ml
- Largeur de stabilisation : Avant 3,4 m - Arrière 2,6 m
- Longueur véhicule : 9 ml