



**PRO
BETON**

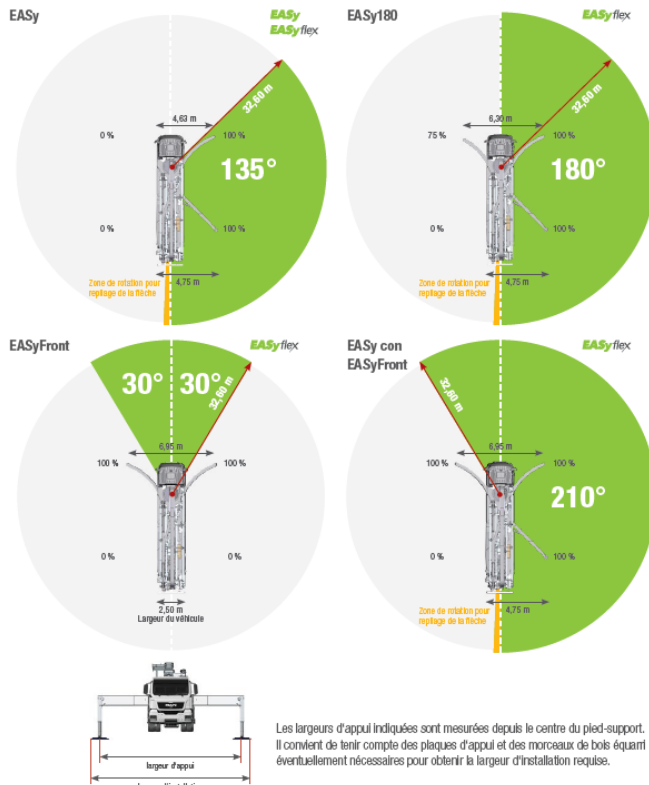
POMPE FLECHE 38 ML → 32 000 Kg



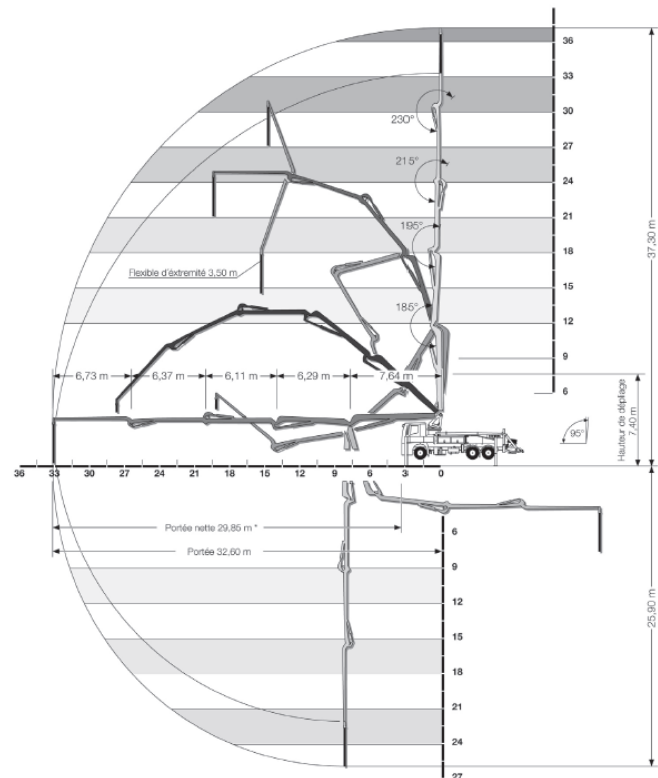
Portée verticale 37.30 ml
Portée horizontale 33 ml
Portée profondeur 27 ml
Hauteur de dépliage 7.40 ml
Largeur de stabilisation : Avant 6,95 ml Arrière 7.30 ml
Longueur véhicule hors tout : 11 ml

EASy et EASyflex: une stabilisation sûre et souple

Les systèmes d'appui EASy et EASyflex étendent le spectre d'utilisation de la S 38 SX Reptor. EASy permet de stabiliser la pompe à béton d'un seul côté si nécessaire. Elle couvre alors une plage de travail de 135°. EASyflex offre des combinaisons d'appui supplémentaires pour une flexibilité accrue sur les chantiers. Il est ainsi possible de pomper avec une sécurité maximale même dans des espaces restreints. Plus de souplesse, donc plus de sécurité.



Espace de travail



* depuis l'avant du châssis