



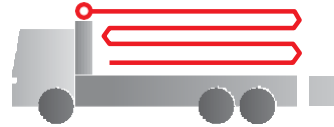
PRO BETON



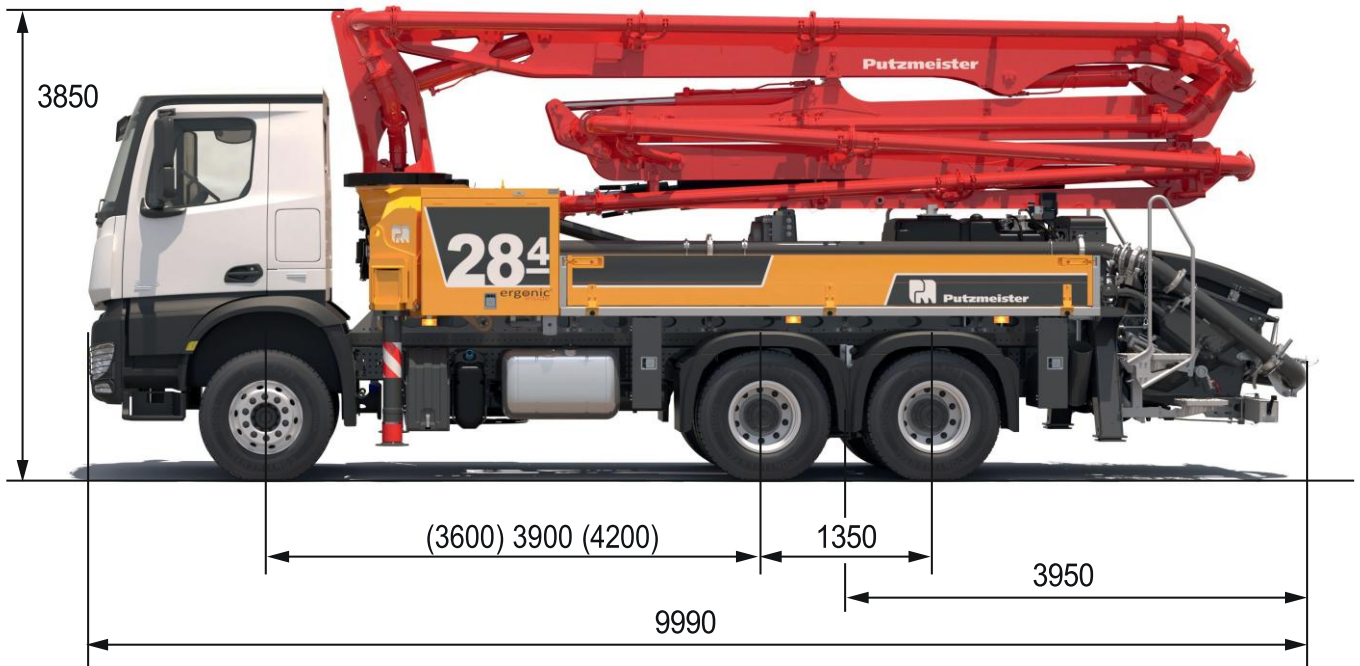
Pompe à béton

BSF 28-4.16 H

Débit jusqu'à 160 m³/h
Pression jusqu'à 130 bar



ergonic[®] inside 3

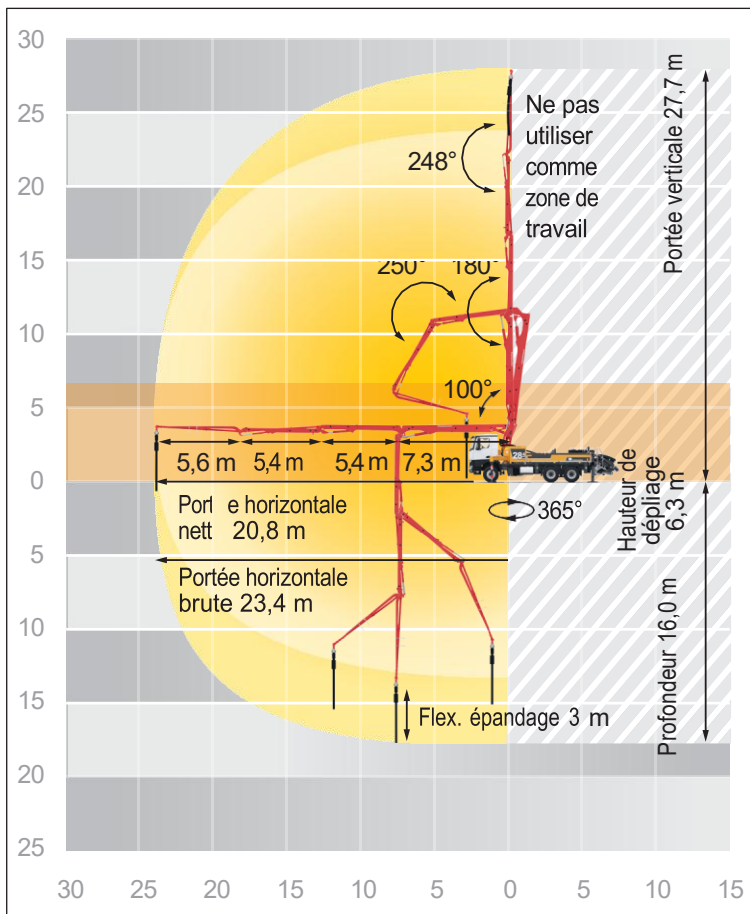


Caractéristiques techniques

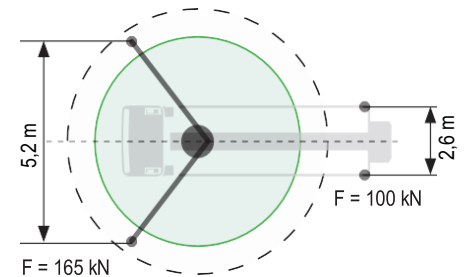
Mât de distribution M 28-4			
Nombre de bras			4
Portée verticale		m	27,7
Portée	brute	m	23,4
	nette	m	20,8
Profondeur max.		m	16,0
Hauteur dépliage		m	6,3
Long. flex. épandage		m	3
Pliage			Z
Tuyauterie			DN 125

Pompe		BSF	.16 H
Côté tige	Débit	m ³ /h	160
	Pression	bar	85
	Coups	1/min.	31
Côté semelle	Débit	m ³ /h	108
	Pression	bar	130
	Coups	1/min.	21
	Cylindre	Ø mm	230
	Course	mm	2100

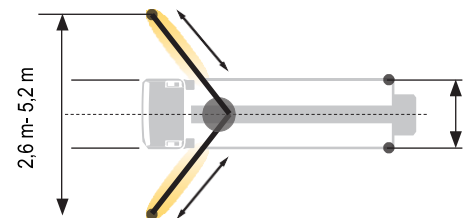
BSF 28-4 Abaque portée, stabilisation



Standard – Stabilisation totale



iSC – Stabilisation adaptable



Nouvelle génération de pompe adaptée aux milieux urbains.

Les évolutions :

Calage sur mesure.

- Faible emprise au sol
- Moins d'emprise sur la voie publique

Flèche de 28 ml avec dépliage en Z

- zones de déploiement difficiles.

Débit de pompage 160 m³/h

- coulages d'ouvrages importants

Stabilisation du mas de pompage

- Sécurité du personnel de chantier

Blocage de la hauteur maximum du mas.

- Sécurité sous zone à faible hauteur
- Confort pour le personnel de chantier

Essieu arrière directionnel

- Accès chantiers difficiles
- Diminution des frottements sur le revêtement de sol lors des manœuvres

Possibilité de pompage sans la flèche.

- Pour chantiers avec impossibilité de déploiement de la flèche.